

見積参考資料

委託業務名 R6徳土 冷田川他 徳・八万他 排水 機場点検整備業務

◇経費情報◇

工種区分	機械設備点検・整備業務(揚排水ポンプ 設備 年点検)
単価地区	徳島東部1
施工地域区分	補正無し(地方部 施工場所が一般交通 等の影響を受けない場合)
前金支出割合	前払無
契約保証	補正しない
現場環境改善費	計上しない

注意

◎「見積参考資料」は入札参加者の迅速で適正な工事費の見積りのための一資料であり、請負契約を拘束するものではない。

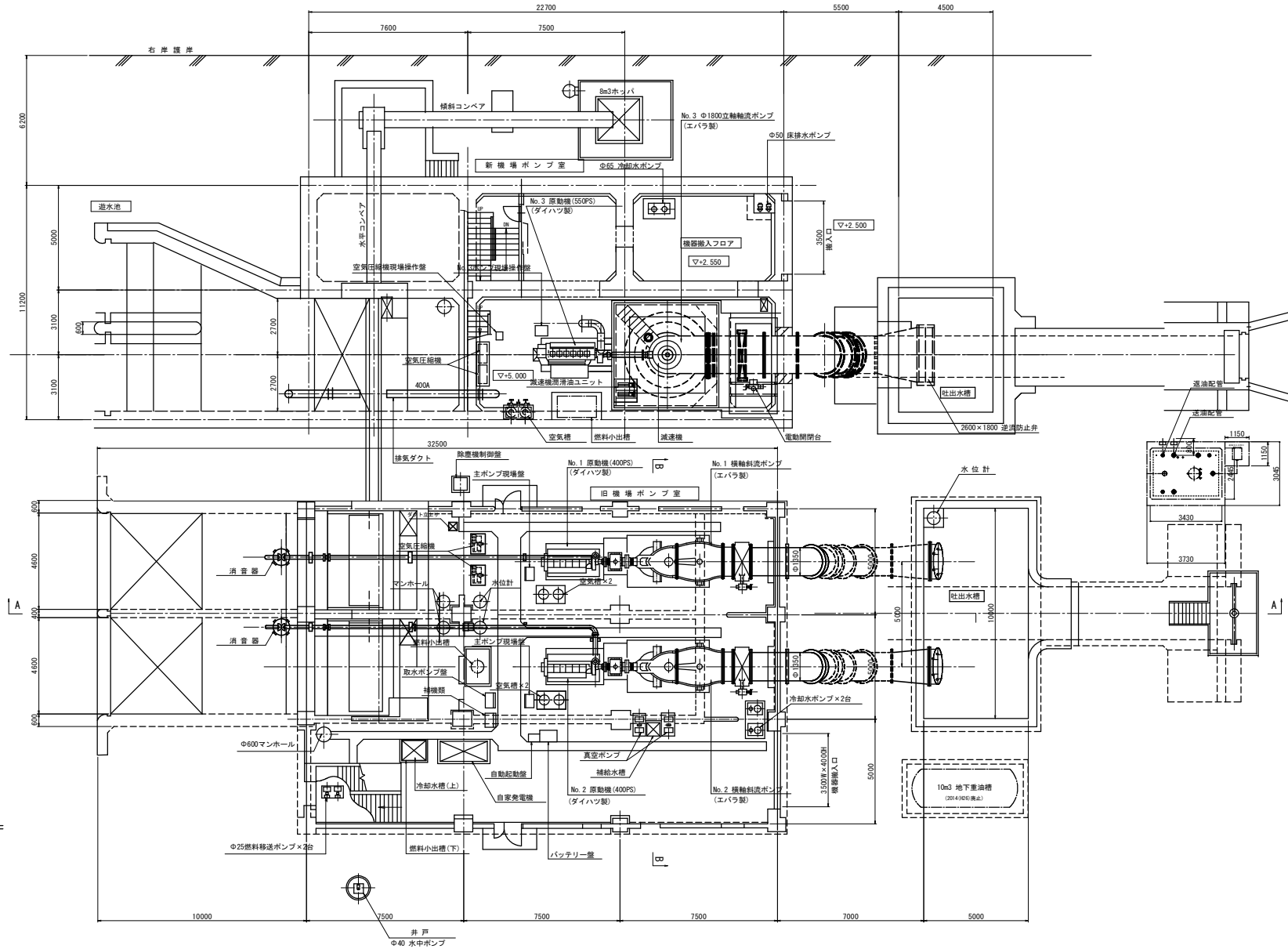
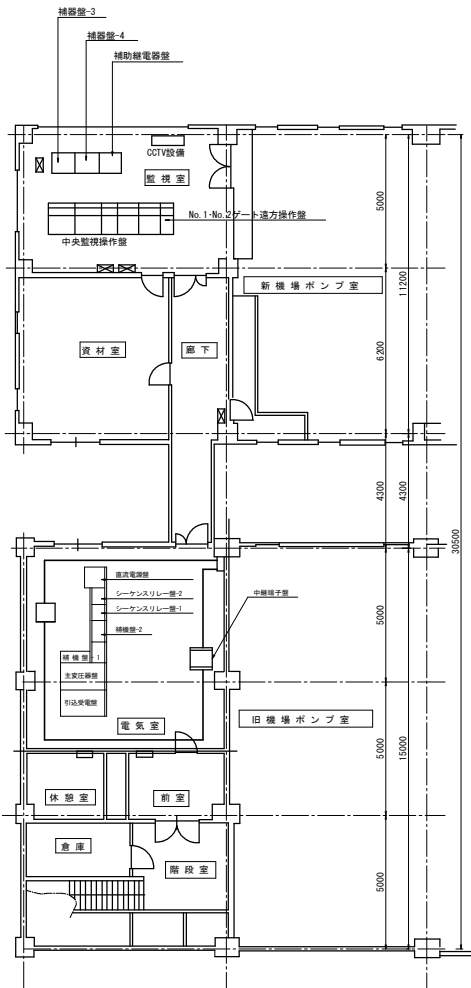
直接材料費 1式当たり					内1号	
名称	規格・寸法	単位	数量	単価	金額	備考
冷田川排水機場 原動機設備(6DL-16) 1,2号用						
架構がasket:カウソクワター1		個	6	31,300		
燃料噴射弁マルハッキン(0)		個	12	400		
燃料噴射弁がasket		個	24	1,100		
潤滑油ロキエレメントハッキン		個	4	8,100		
潤滑油ロキハッキン(ロケース)		個	4	10,200		
潤滑油ロキハッキン(シツケナット)		個	4	5,900		
燃料ロキカートリッジ ASSY		個	2	197,200		
始動弁・操作弁ハッソ		個	2	32,600		
始動弁・操作弁コリアミ		個	2	32,200		
始動弁・操作弁ハッソ		個	4	29,100		
始動弁・操作弁ハッソ#1		個	2	7,900		
始動弁・操作弁ハッソ#2		個	2	6,400		
始動弁・操作弁ハッソ#4		個	2	8,100		
始動弁・操作弁オリク(0)		個	4	400		
始動弁・操作弁マルハッキン(O)25		個	2	300		
始動弁・操作弁マルハッキン(O)14		個	2	200		
小計						
冷田川排水機場 原動機設備(6DLB-22L) 3号用						
架構がasket:カウソクワター1		個	6	37,000		
始動弁・操作弁ハッソ		個	1	32,600		
始動弁・操作弁コリアミ		個	1	32,200		
始動弁・操作弁ハッソ		個	2	29,100		
始動弁・操作弁ハッソ#1		個	1	7,900		
始動弁・操作弁ハッソ#2		個	1	6,400		
始動弁・操作弁ハッソ#4		個	1	8,100		
始動弁・操作弁コリアミハッソ		個	1	7,200		
始動弁・操作弁オリク(0)15.6×2.3		個	2	400		
始動弁・操作弁マルハッキン(O)14		個	1	200		
始動弁ニ=YハッキンMYN-24		個	1	12,000		
始動弁ハッソハッソ		個	1	9,800		
始動弁ハッソ#18.3×2.3×27		個	1	4,500		
始動弁リハッソ(0)2×20		個	2	100		

潤滑油ロキパッキン(ロケース)	個	2	38,300		
潤滑油ロキパッキン(シメツナット)	個	2	5,900		
潤滑油ロキパッキン(カンセツシュ)	個	4	2,400		
潤滑油ロキパッキン(フクロナット)	個	2	5,900		
潤滑油ロキエレメントパッキン	個	1	8,100		
燃料噴射弁ガスケット	個	12	400		
燃料噴射弁マルパッキン(0)19×2T	個	6	400		
燃料噴射弁ガスケット10-2	個	8	1,100		
燃料ロキパッキン(ロケース)	個	2	9,300		
燃料ロキパッキン(シメツナット)	個	2	5,900		
小計					
冷田川排水機場 自家発電設備					
潤滑油フィルター	個	1	12,000		
燃料フィルター	個	1	12,000		
断熱材	個	6	2,800		
シート	個	6	800		
銅パッキン	式	1	2,400		
小計					
田野川排水機場 主ポンプエンジン (2台分)					
側蓋パッキン	枚	24	3,900		
潤滑油コシ器エレメント	個	4	11,000		
潤滑油コシ器パッキンセット	式	2	5,600		
燃料コシ器パッキンセット	式	2	36,000		
燃料弁パッキン	個	12	1,400		
燃料弁Oリング (A)	個	12	1,800		
燃料弁Oリング (B)	個	12	300		
燃料弁バネ室パッキン	個	24	200		
燃料高圧管パッキン	個	12	2,000		
燃料高圧管継手パッキン	個	12	2,700		
塞止弁弁体	個	2	33,300		
小計					

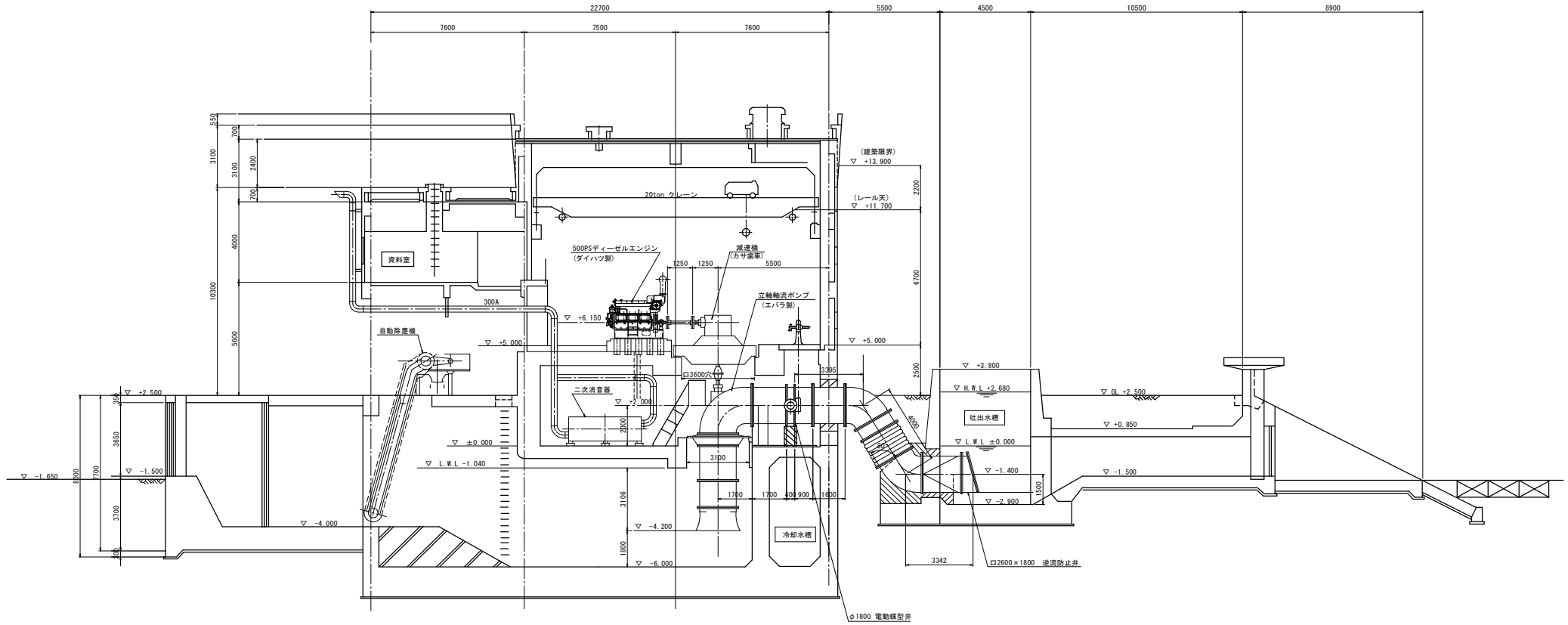
田野川排水機場 発電機用エンジン (2台分)					
側蓋パッキン	枚	4	16,800		
潤滑油コシ器エレメント	個	2	11,000		
潤滑油コシ器パッキンセット	式	2	7,900		
燃料コシ器エレメント	個	2	10,500		
燃料コシ器パッキンセット	式	2	7,200		
燃料弁パッキン	個	12	1,500		
燃料弁シール	個	12	1,000		
燃料弁バネ室パッキン	個	12	500		
燃料弁バネ室パッキン	個	24	200		
小計					
冷田川排水機場 小計					
田野川排水機場 小計					
合計					

直接労務費 1式当たり					内2号
名称 規格・寸法	単位	数量	単価	金額	備考
機械設備据付工 (年点検 冷田川横軸)	人	26.02			
機械設備据付工 (年点検 冷田川立軸)	人	26.71			
機械設備据付工 (年点検 田野川横軸)	人	27.52			
合計					

2階平面図 S=1:100

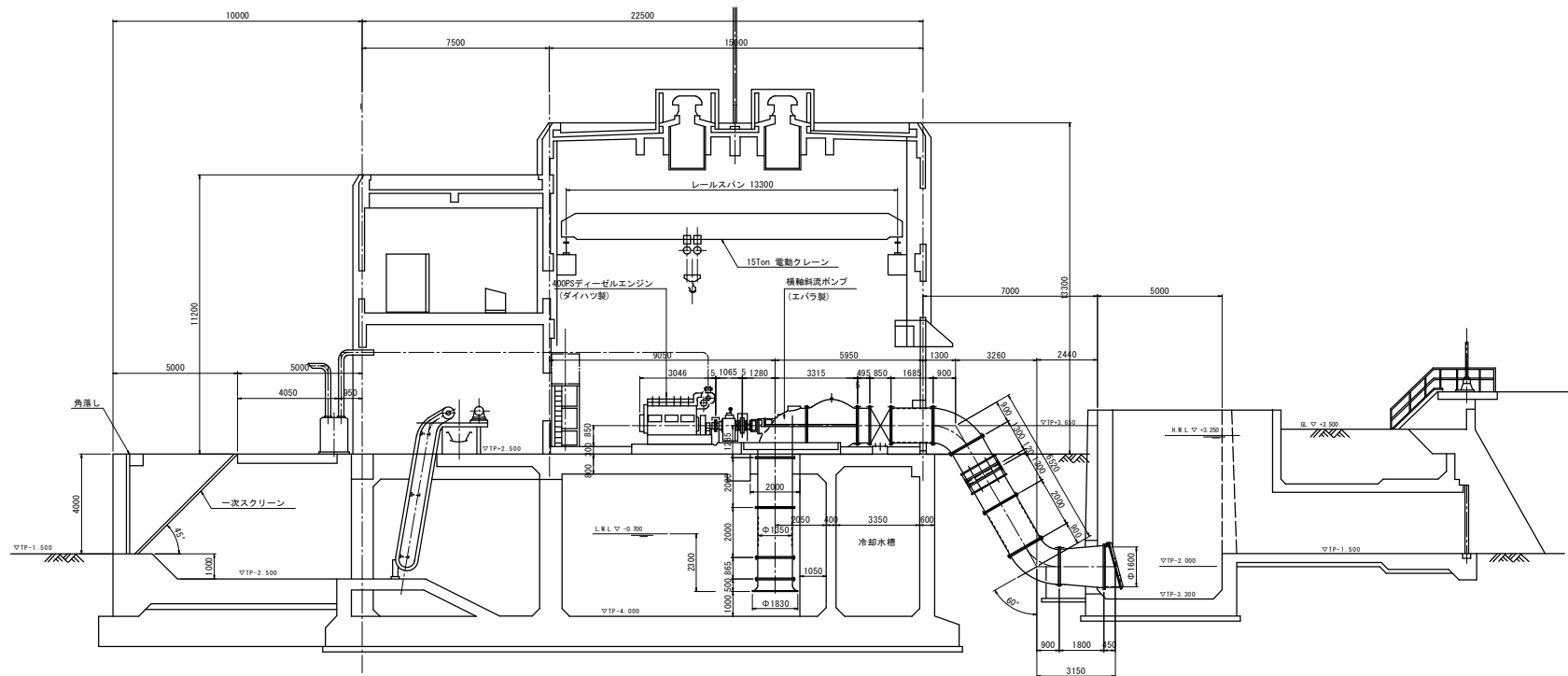


冷田川排水機場平面図 S=1:100
(新機場)

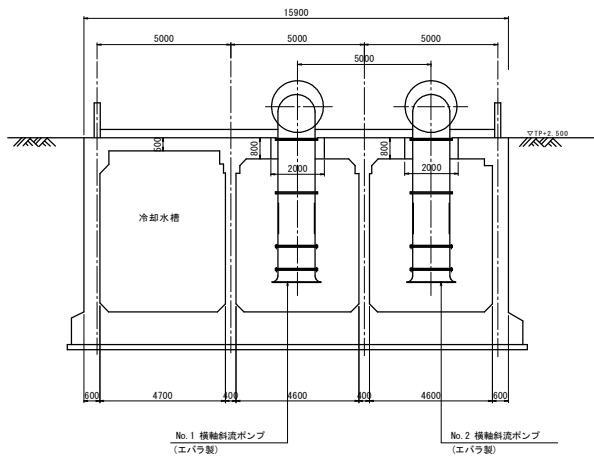


冷田川排水機場側面図 S=1:100
(旧機場)

A - A 断面



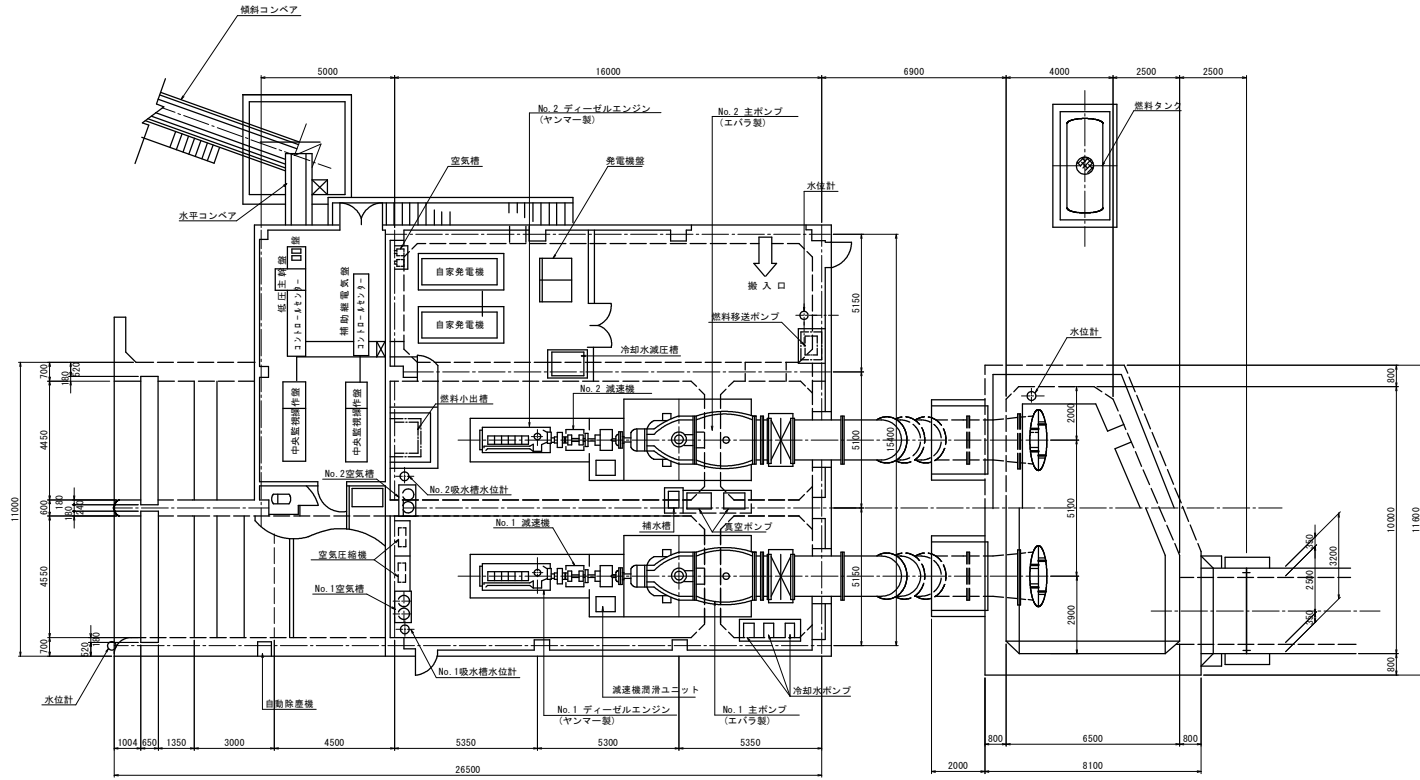
B - B 断面



No. 1 横軸斜流ポンプ
(エバラ製)

No. 2 横軸斜流ポンプ
(エバラ製)

田野川排水機場平面図 S=1:100



田野川排水機場側面図 S=1:100

